

EZLA

RESIDENCE مساكن إزلا

A Property By EARTH إرث من مشاريع

Refined Residences Inspired by
Tradition Designed for Tomorrow

حياة تنبض بترائنا و تبني مستقبلا استثنائيا



EZLA

RESIDENCE

مساكن إزلا

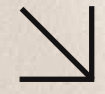


Table of Content

قائمة المحتويات



01

About Developer

عن المطور

02

Project Overview

نظرة عامة على المشروع

03

Ezla Residences

مساكن إزلا

04

Prime Location

موقع مميز

05

Amenities & Facilities

المرافق والخدمات

06

Architectural Plans

المخططات المعمارية

About Developer

Erth is a real estate developer focused on delivering high-quality, long-term communities through strategic planning, reliable infrastructure, and disciplined execution. Its approach emphasizes sustainability, operational efficiency, and lasting value for residents and the wider urban environment.

Erth aims to enhance urban living through connected, comfortable environments shaped by thoughtful planning and strong architectural quality. Grounded in Saudi heritage and guided by Vision 2030, its developments are designed to create resilient communities prepared for the future.

عن المطور

تجسد إرث مفهوم التطوير العقاري المتكامل، عبر إنشاء مجتمعات راقية تركز على جودة استثنائية وقيمة ممتدة عبر الزمن. ومن خلال تخطيط استراتيجي دقيق، وبنية تحتية موثوقة، وتنفيذ منضبط، تقدّم إرث نموذجًا متوازنًا يجمع بين الكفاءة التشغيلية والاستدامة والرؤية طويلة المدى.

تنطلق مشاريعها من فهم عميق لأسلوب الحياة الحديث، حيث تتشكّل البيئات السكنية وفق تخطيط مدروس وجودة استثنائية. ومستندة إلى الهوية السعودية، وبتوجيه من رؤية المملكة 2030، تطوّر إرث وجهات سكنية تعكس أصالة المكان، وتواكب تطلعات المستقبل، وتقدّم مجتمعات مرنة، متكاملة، وجاهزة للغد.



Project Overview

Located in north Riyadh, Ezla is a high-end residential development offering a secure, tranquil, and well-connected living environment. Elegant furnished residences with premium finishes, curated amenities, and privacy-focused planning create comfort, sophistication, and long-term investment value.

Blending contemporary architecture with practical amenities, Ezla provides modern infrastructure, efficient planning, and organized facilities. Thoughtful landscaping and consistent operational efficiency ensure a balanced, future-ready lifestyle for residents.

نظرة عامة على المشروع

في شمال الرياض، يُقدّم مشروع إزلا تجربة سكنية استثنائية، تجمع بين الخصوصية والهدوء والارتباط السلس بمحيط المدينة. ويوفّر المشروع وحدات مؤثثة بعناية، بتشطيبات فاخرة، ومرافق مختارة بعناية، وتصميم يضع الخصوصية في قلب التجربة، ليمنح أسلوب حياة يتسم بالراحة والرفي.

يمزج إزلا بين العمارة المعاصرة والمرافق العملية، ليقدم وحدات سكنية حديثة، وتخطيطاً عالي الكفاءة، وتنظيماً متكاملًا ينعكس على جودة الحياة اليومية. كما تعزّز المساحات الخضراء المصمّمة بعناية، وكفاءة التشغيل المستمرة، تجربة سكنية متوازنة تنسجم مع إيقاع الحياة الحديثة وتستجيب لمتطلبات المستقبل.

Ezla Residences

Ezla Residences is a contemporary development in northern Riyadh comprising 126 furnished units across six integrated buildings. Designed with functional clarity and modern planning principles, it delivers a balanced residential environment focused on quality, community, and long-term living value.



1-3 Bedrooms
Unit Range



27 K m²
Built-up Area



126
Total Units



مساكن إزلا

مساكن إزلا مشروع سكني عصري يقع في شمال مدينة الرياض، ويضم 126 وحدة سكنية مفروشة موزعة على ستة مبانٍ متكاملة. وقد تم تطوير المشروع وفق أسس تخطيط حديثة ، ليقدم بيئة سكنية متوازنة تركز على الجودة العالية، وتعزيز نمط الحياة المجتمعي، وتحقيق قيمة سكنية واستثمارية مستدامة على المدى الطويل.



126
عدد الوحدات الإجمالي



27 K m²
المساحة البنائية



1-3 غرف نوم
خيارات الوحدات



Prime Location

Ezla is strategically positioned in northern Riyadh, offering direct accessibility to major routes including King Salman Road, King Abdulaziz Road, and Abi Bakr As Siddiq Road. Its location ensures efficient connectivity to key districts, commercial hubs, and essential city services.

Set within an established and well-served community, the development benefits from nearby amenities, educational institutions, and public facilities. This positioning provides residents with a balanced environment that supports convenience, stability, and long-term quality of life.

موقع مميّز

يتمتع إزلا بموقع استراتيجي في شمال مدينة الرياض، يوفر وصولاً مباشراً وسهلاً إلى أهم المحاور الرئيسية، بما في ذلك طريق الملك سلمان، طريق الملك عبد العزيز، وطريق أبي بكر الصديق، ما يضمن ترابطاً فعالاً مع أبرز المناطق الحيوية، والمراكز التجارية، والخدمات الأساسية في المدينة.

ويقع المشروع ضمن مجتمع قائم ومتكامل الخدمات، محاطاً بمرافق متنوعة تشمل الخدمات اليومية، والمؤسسات التعليمية، والمرافق العامة. ويمنح هذا الموقع المدروس السكان بيئة سكنية متوازنة تجمع بين سهولة الوصول، والاستقرار، وجودة الحياة المستدامة على المدى الطويل.

Location



Accessibility Map

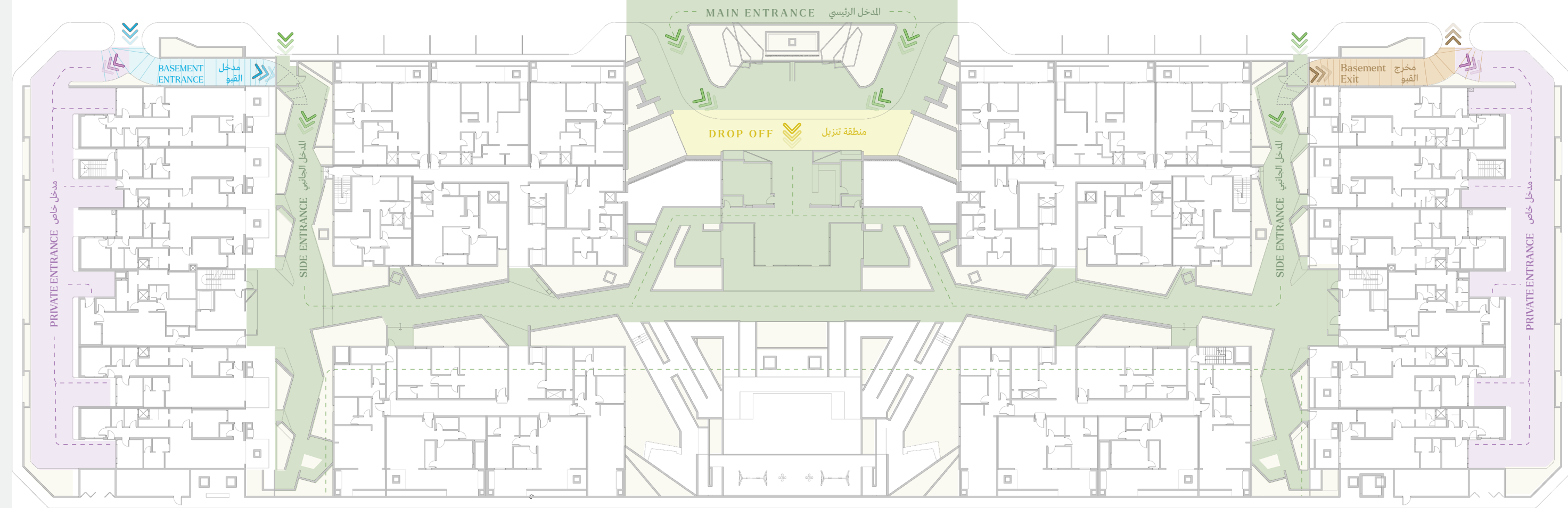
مخطط الوصول

Zaid bin Asim bin Amr bin Auf Street

شارع زيد بن عاصم بن عمرو بن عوف

طريق أبي بكر الصديق
Abi Bakr As Siddiq Road

- الداخل
Main & Side Entrance
- منطقة تنزيل
Drop Off
- مدخل القبو
Basement Entrance
- مخرج القبو
Basement Exit
- مدخل خاص
Private Entrance



Your Private Escape
from the City's Rush

ملاذك الخاص بعيداً عن ضجيج المدينة





Modern Amenities

مرافق حديثة



Integrated Access

الأمن الذكي

Intelligent security with
24/7 monitoring.

نظام أمني متقدم مع مراقبة
مستمرة على مدار 24/7



Wellness Facilities

مرافق اللياقة

State-of-the-art fitness spaces
with pool and sauna for your
well-being.

مرافق لياقة متكاملة بمواصفات
حديثة، تشمل مسبحًا وساونا، لتعزيز
الصحة والرفاهية بأسلوب متكامل



Children's Zone

منطقة الأطفال

Safe and stimulating
environment for Kids.

بيئة آمنة ومحفزة تدعم تطور
الأطفال



Urban Essentials

خدمات متكاملة

Accessible dining within
the community.

خيارات طعام مختارة بعناية
داخل المشروع



Entertainment Lounge

قاعة الفعاليات

A versatile lounge for
recreational activities and
video gaming.

مساحة تجمع بين أنشطة
الترفيه وألعاب الفيديو



Business Centre

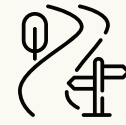
ردهة الأعمال

Dedicated workspace for
business meetings.

بيئة عمل راقية ومهتأة
للأعمال وإدارة الأنشطة المهنية
بكفاءة

Facilities

أسلوب حياة مميز



Landscape

مساحات خضراء

Lush landscapes with walking and cycling routes.

مناظر خضراء مع مسارات مخصصة للمشبي وركوب الدراجات



EV Infrastructure

شواحن سيارات كهربائية

Sustainable living with EV charging stations.

حياة مستدامة مع توفير محطات الشحن الكهربائي للمركبات



Fully Furnished

وحدات سكنية مفروشة

Furnished homes with modern, refined comfort.

وحدات مفروشة بتصميم حديث ولسات راقية



Reception Services

خدمات الاستقبال

Elegant reception areas with personalized service.

مناطق استقبال أنيقة مع خدمات مخصصة



Facility Management

إدارة المرافق

Comprehensive maintenance for long-term care.

إدارة وصيانة شاملة لضمان جودة طويلة المدى



141 Parking Spaces

مواقف السيارات

141 spacious, convenient resident parking spaces.

١٤١ موقفاً فسيح ومجهز للسكان



Architectural Plans

Ezla's three-story architectural plans are structured to deliver a coherent and efficient residential environment, integrating well-defined layouts, functional building forms, and a consistent design language. Each element is planned to optimize circulation, natural light, and overall spatial performance.

From facade articulation to interior organization, the development reflects precision and intentionality. The architecture emphasizes durability, practical design standards, and a unified aesthetic that supports long-term value and a refined residential experience.

المخططات المعمارية

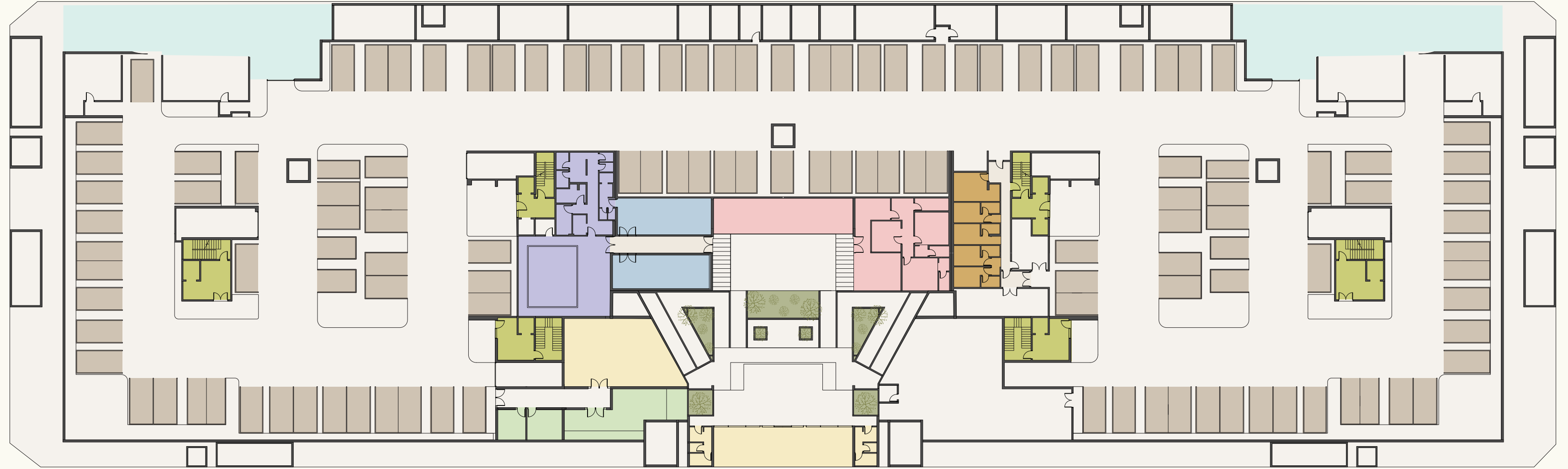
تم تصميم مشروع إزلا على ثلاثة أدوار، بما يضمن بيئة سكنية متناسقة وعالية الكفاءة، من خلال توزيعات مدروسة، وكتل معمارية واضحة، ولغة تصميم موحدة تعكس الانسجام والوظيفية. وقد روعي في التخطيط تحقيق سلاسة الحركة، وتعظيم الاستفادة من الإضاءة الطبيعية، ورفع كفاءة الأداء للوحدات والمباني.

ومن الواجهات إلى التنظيم الداخلي، يعكس المشروع دقة في التفاصيل ووضوحًا في الرؤية المعمارية. حيث تركز العمارة على معايير عملية، وجمالية هادئة ومنتزعة، تدعم قيمة المشروع على المدى الطويل وتوفر تجربة سكنية راقية تجمع بين الجودة والاستدامة.

Basement

القبو

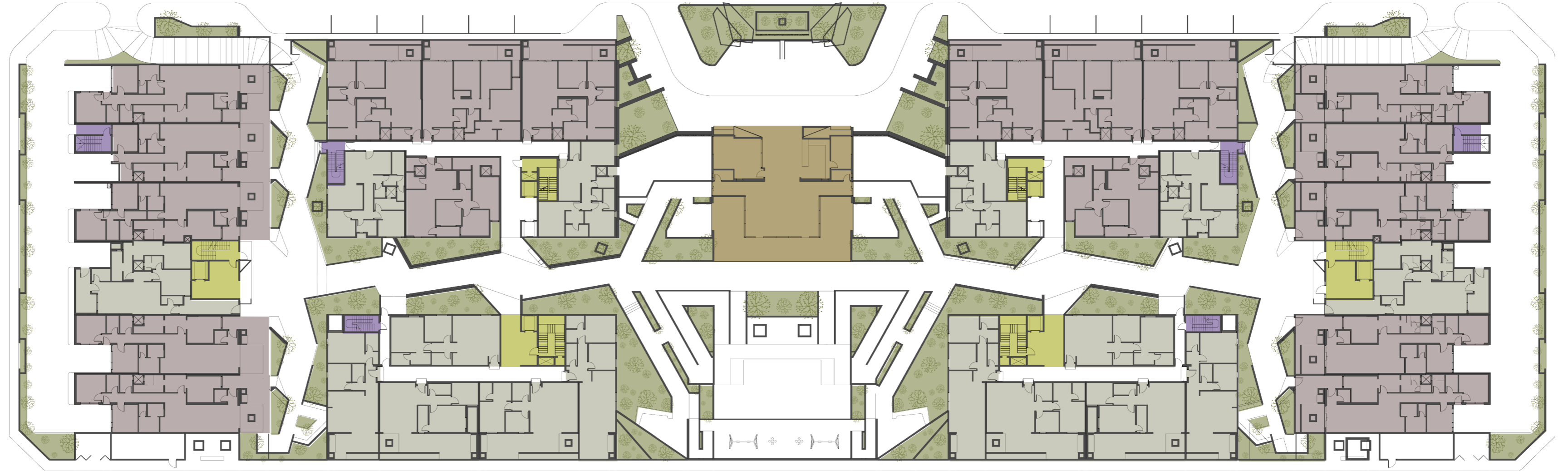
- Ramp
- Lobby Entrance
- Parking
- Greenery
- Gym
- Swimming pool
- Multipurpose Hall
- Social Gathering
- Kids Zone
- Driver's Room



Ground Floor

الدور الأرضي

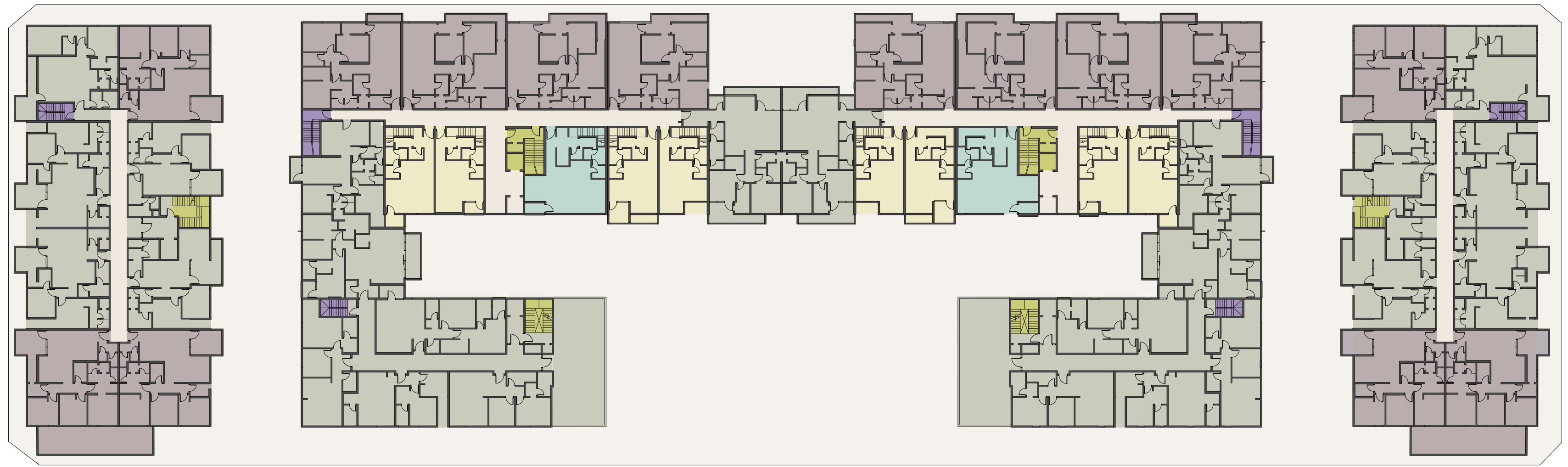
- Main Entrance
- Lobby Entrance
- Greenery
- 3 Bedroom Apartment
- 2 Bedroom Apartment
- Exit



First Floor

الدور الأول

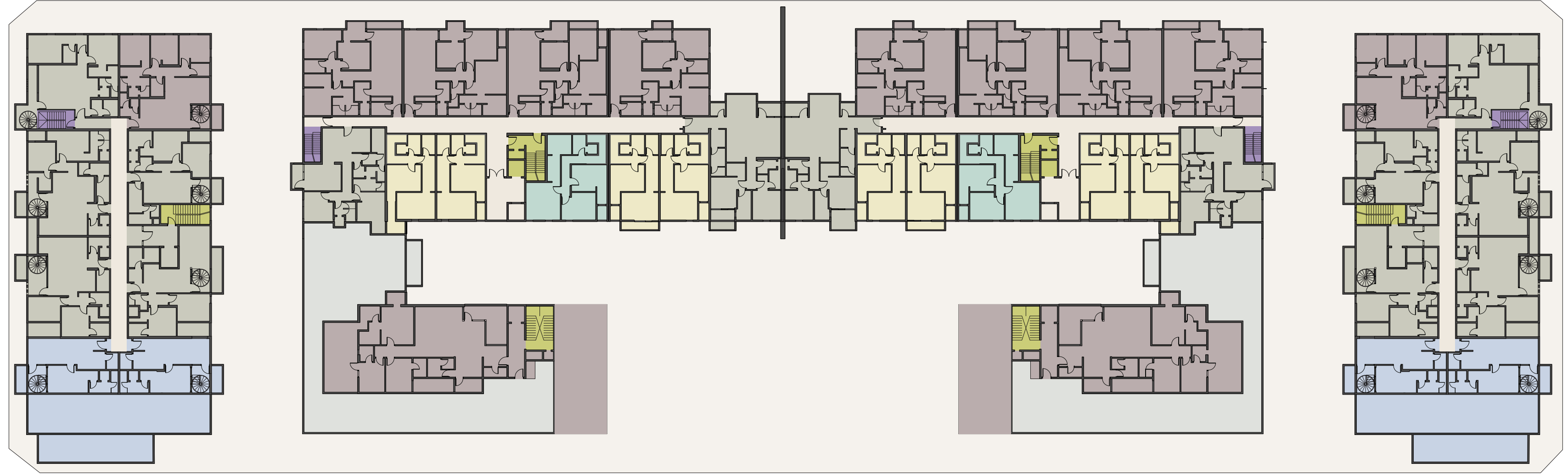
- Lobby Entrance
- 2 Bedroom Apartment
- 3 Bedroom Apartment
- Duplex 2 Bedroom Apartment
- Duplex 3 Bedroom Apartment
- Exit



Second Floor

الدور الثاني

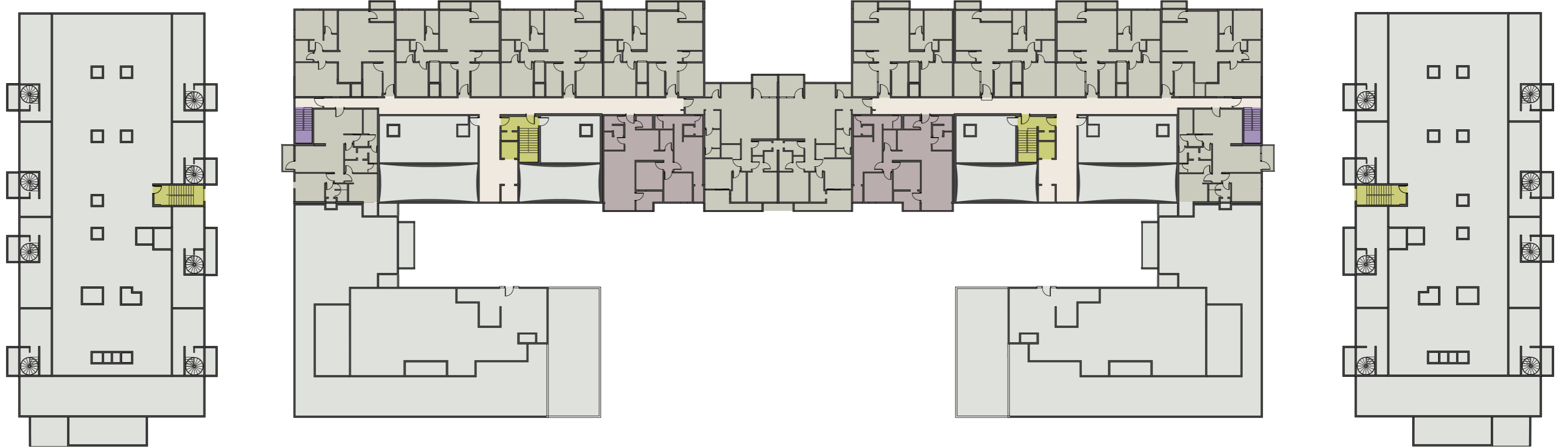
- Lobby Entrance
- 1 Bedroom Apartment
- 2 Bedroom Apartment
- 3 Bedroom Apartment
- Duplex 2 Bedroom Apartment
- Duplex 3 Bedroom Apartment
- Roof Deck Area
- Exit



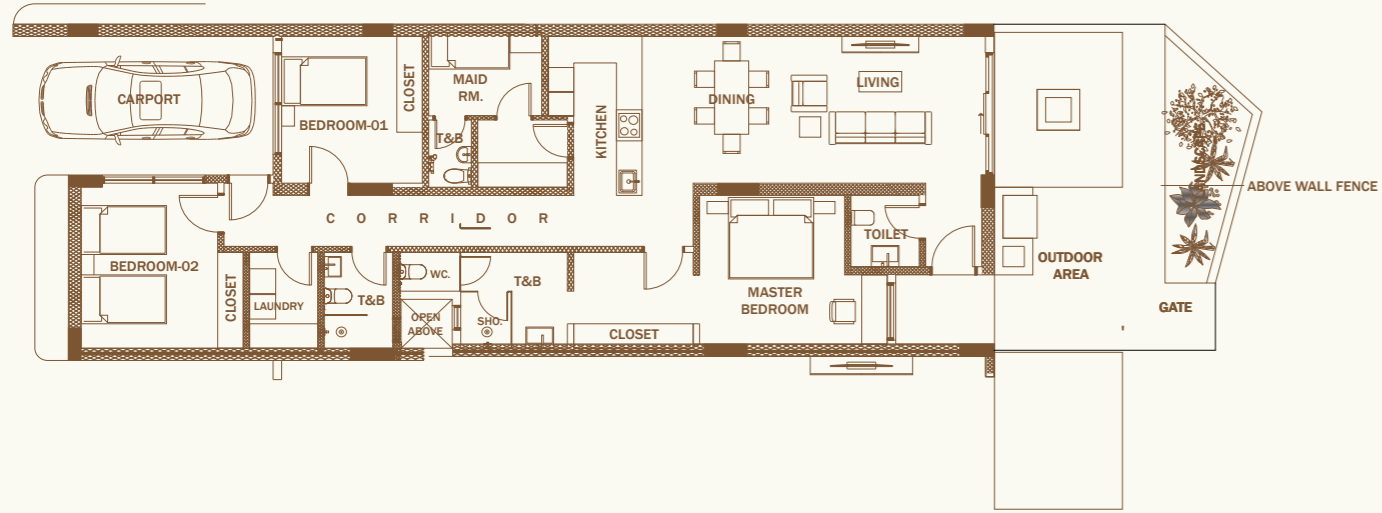
Rooftop

سطح المبنى

-  Lobby Entrance
-  2 Bedroom Apartment
-  3 Bedroom Apartment
-  Roof Deck Area
-  Exit



Unit A1-2



01-Master | 02-Bedroom | 01- Maid Room

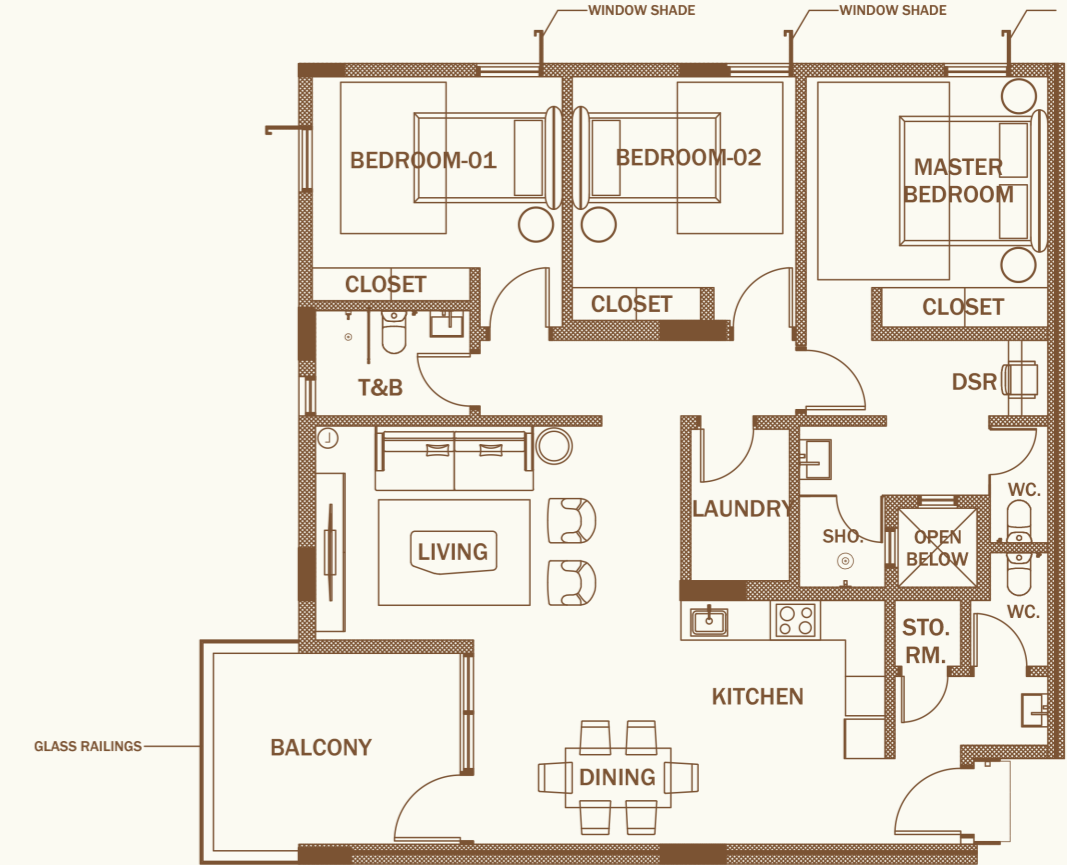
Plan Schedule 3 Bedrooms

A1-2	Area (m ²)
Porch	22.57
1 Bedroom	15.00
2 Bedroom	17.99
Louandy	4.8
T&B	4.9
Master Bedroom	24.98
T&B	9.21
Kitchen	8.27
G-Kitchen	4.41
Maid Room	8.63
Lobby	14.32
Toilet	3.92
Dining & Living	36.76
Out Door Area	43.68

Plan Schedule 3 Bedrooms

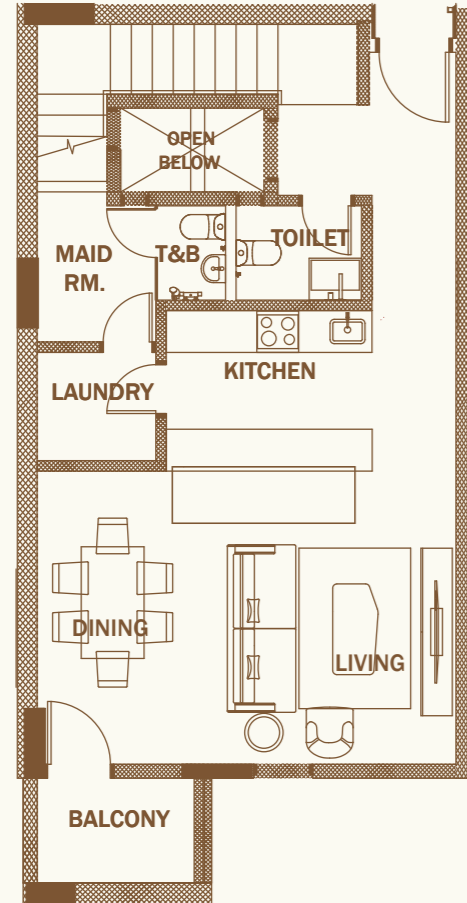
D	Area (m ²)
Dining	10.08
Kitchen	11.78
Balcony	11.25
Living	18
Store Room 01	3.68
SHO	1.65
Open Below	1.42
WC.	3.09
Master Bedroom	13.94
Bedroom 01	12.58
Bedroom 02	14.44
DSR	4.22

Unit D



01-Master | 02-Bedroom

Unit Duplex – Ground Floor



01-Maid Room

Plan Schedule

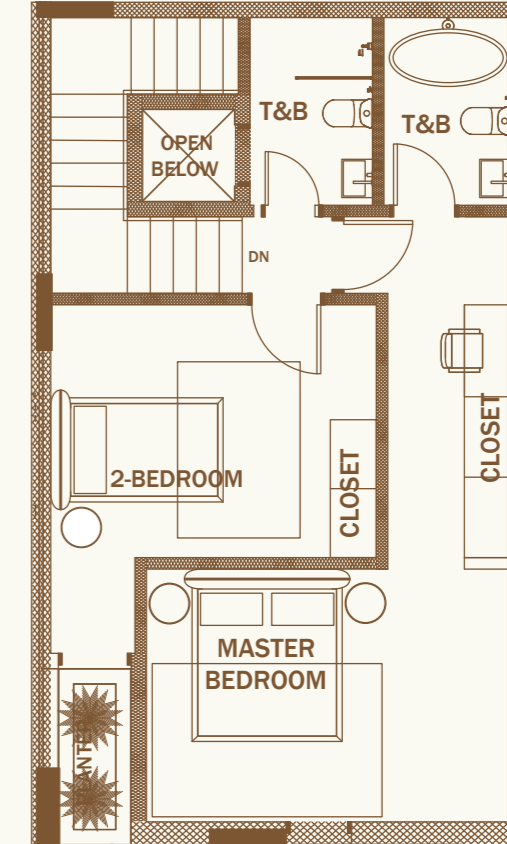
Ground Floor	Area (m ²)
Balcony	6.19
Dining & Living	36.35
Kitchen	8.64
Loundry	4.84
Toilet	4.25
Maid Room	8.00
Stair	13.70
Lobby	12.00
Open	3.77

Plan Schedule

2 Bedrooms

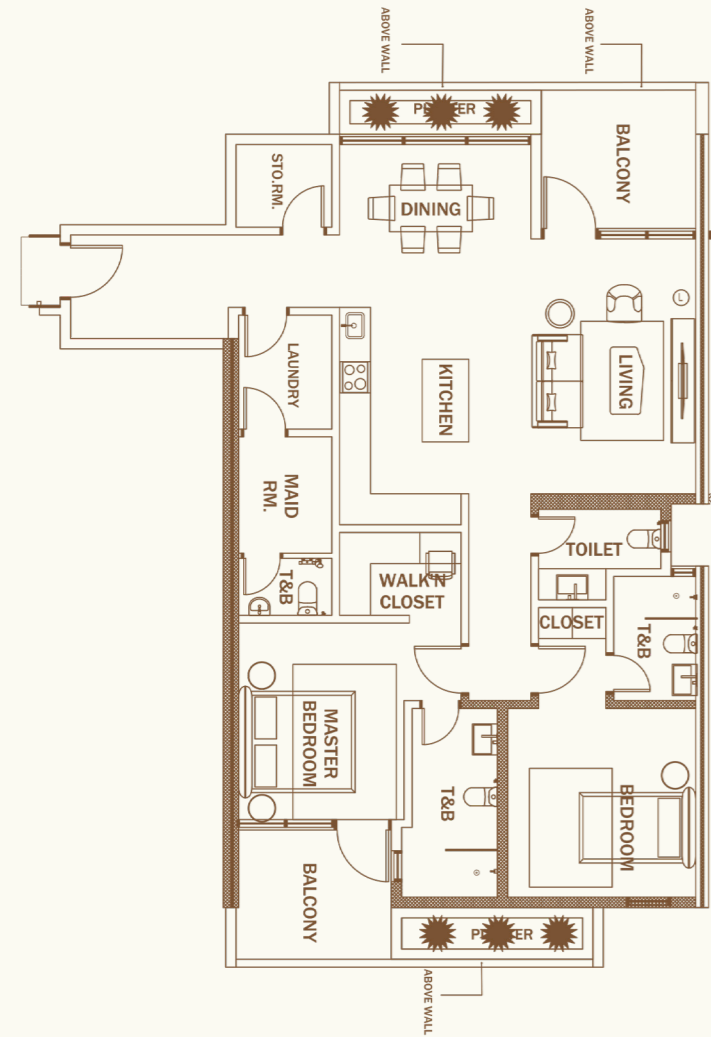
First Floor	Area (m ²)
Planter	3.81
Master Be	35.94
2Bedroom	22.90
T&B	6.95
T&B	6.33
Stair	14.81

Unit Duplex – First Floor



01-Master | 01-Bedroom

Unit E1



01-Maste | 01-Bedroom | 01 Maid Room

Plan Schedule

2 Bedrooms

E1	Area (m ²)
Dining	6.29
Balcony	4.93
Living	15.19
Kitchen	9.46
Laundry	3.96
Maid Room	3.96
Toilet & Bathroom	1.98
Walking Closet	3.68
Master Bedroom	16.34
Balcony	7.27
Toilet & Bathroom	5.76
Bedroom	12.96
Closet	2.5
Toilet & Bathroom	3.8
Toilet	3.91



EZLA

RESIDENCE مساكن إزلا

A Property By ERTH إرت من مشاريع

Contact us

تواصل معنا



الرياض - حي الياسمين - طريق العليا



info@erth.sa



920000153